



I PLAN DE
INTERNACIONALIZACIÓN
DE CANTABRIA
2025-2028



Plan de Internacionalización de Cantabria. Servicios para empresas.

¿Qué ofrece el Plan
de Internacionalización
de Cantabria a mi
empresa?

→ P. 04

¿Cuáles son los
Sectores Clave
de este Plan?

→ P. 06

Itinerarios
personalizados
para empresas

1. Soy una empresa
NO EXPORTADORA
y tengo interés en
exportar


→ P. 07

2. Soy una empresa
EXPORTADORA
NO REGULAR


→ P. 09

3. Soy una empresa
EXPORTADORA
REGULAR

→ P. 12

The background features a dark teal world map with a grid of latitude and longitude lines. The map is composed of a grid of small white dots. Overlaid on the map are several small, semi-transparent icons: squares containing a circle, squares containing a plus sign, and squares containing a gear. The text is positioned in the lower-left quadrant of the image.

¿Qué ofrece
el Plan de
Internacionalización
de Cantabria
a mi empresa?

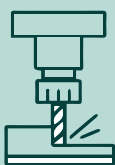


Este Plan ofrece un acompañamiento personalizado a las empresas, en función de su nivel de internacionalización, por parte de las entidades que integran el Plan. El itinerario diseñado no tiene carácter secuencial y los servicios ofrecidos dependerán del tipo de empresa y de sus necesidades concretas. En todos los casos, está prevista una reunión inicial para analizar la situación de la empresa y su nivel de internacionalización. El objetivo último es potenciar el crecimiento económico y la competitividad de Cantabria, aumentando la base de empresas que exportan de forma regular y compiten internacionalmente.

.....

¿Cuáles son los Sectores Claves de este Plan?

1



Metalmecánico

2



Agroalimentario

3



Nuevas tecnologías de la información (TIC)

4



Otros sectores industriales con potencial exportador

....

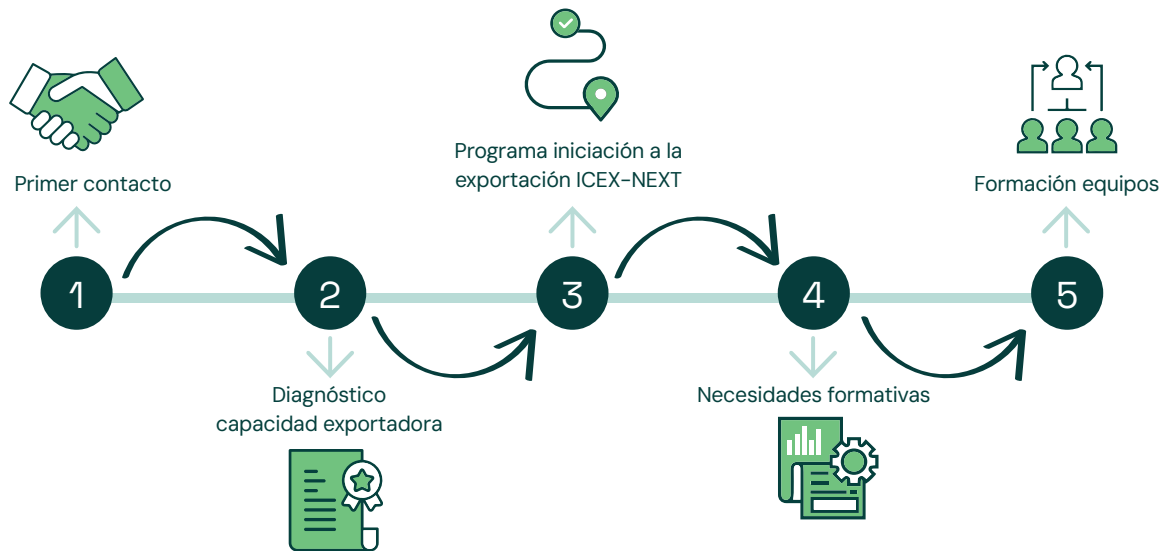
Itinerarios personalizados para empresas



Soy una empresa
NO EXPORTADORA
y tengo interés
en exportar



Pasos a seguir si soy una EMPRESA NO EXPORTADORA y tengo interés en exportar



Los servicios serán ofrecidos por entidades diferentes, participantes en el Plan, que se detallan a continuación:

Paso 1

Servicio **primer contacto**



Cámara
Cantabria

Paso 2

Diagnóstico de mi **capacidad exportadora**



SODERCAN
SOCIEDAD PARA EL DESARROLLO REGIONAL DE CANTABRIA

Paso 3

Programa de iniciación a la exportación ICEX-NEXT



ICEX España
Exportación e Inversiones

Paso 4

Servicio diagnóstico de **necesidades formativas**



Cámara
Cantabria

Paso 5

Formación del equipo de la empresa en temáticas relacionadas con comercio exterior, nuevas tecnologías digitales, certificaciones, sostenibilidad, etc.



Cámara
Cantabria

SODERCAN
SOCIEDAD PARA EL DESARROLLO REGIONAL DE CANTABRIA

ICEX España
Exportación e Inversiones

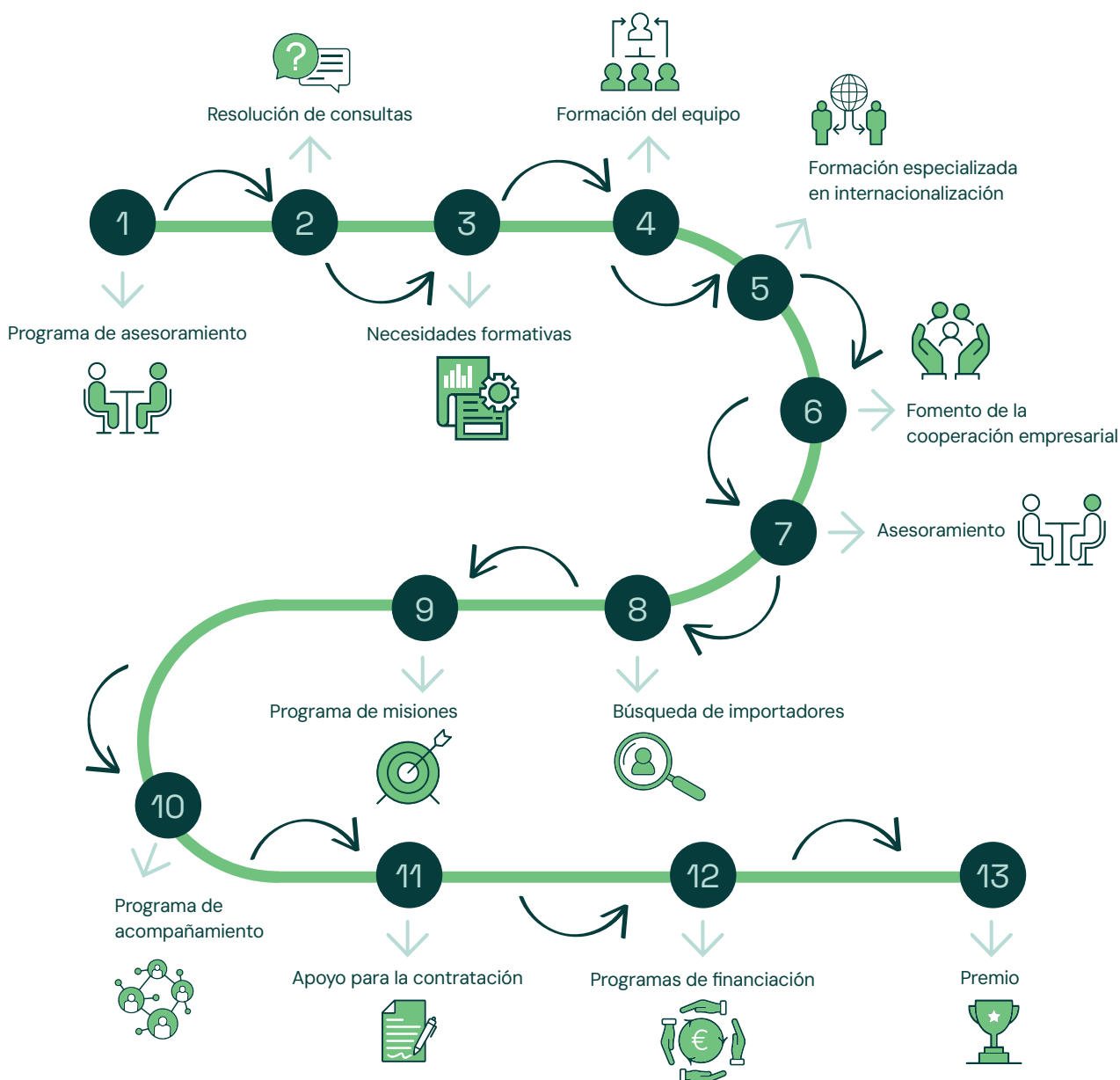
....

Itinerarios personalizados para empresas



Soy una empresa
EXPORTADORA
NO REGULAR

Pasos a seguir si soy una EMPRESA EXPORTADORA NO REGULAR



Los servicios serán ofrecidos por entidades diferentes, participantes en el Plan, que se detallan a continuación:

Paso 1

Programa de asesoramiento para convertirme en empresa regular (que incluye mentorizaje por parte de empresas regulares)



Paso 4

Formación del equipo de la empresa en temáticas relacionadas con comercio exterior, nuevas tecnologías digitales, certificaciones, sostenibilidad, etc.



Paso 2

Servicio de resolución de consultas



Paso 3

Servicio diagnóstico de necesidades formativas



Paso 5

Formación especializada en internacionalización (executive master) dirigido a los gerentes de empresas



Paso 6

Fomento de la cooperación empresarial



Paso 7

Asesoramiento sobre propiedad intelectual e industrial para la internacionalización



Paso 8

Búsqueda de importadores y análisis de la competencia y red de aliados estratégicos



Paso 9

Programa de misiones y asistencia a ferias comerciales



Paso 10

Programa de acompañamiento y asesoramiento para la internacionalización digital de las empresas



Paso 11

Apoyo para la contratación de talento en el ámbito del comercio exterior



Paso 12

Programas de financiación y ayuda a empresas



□ □ □ □

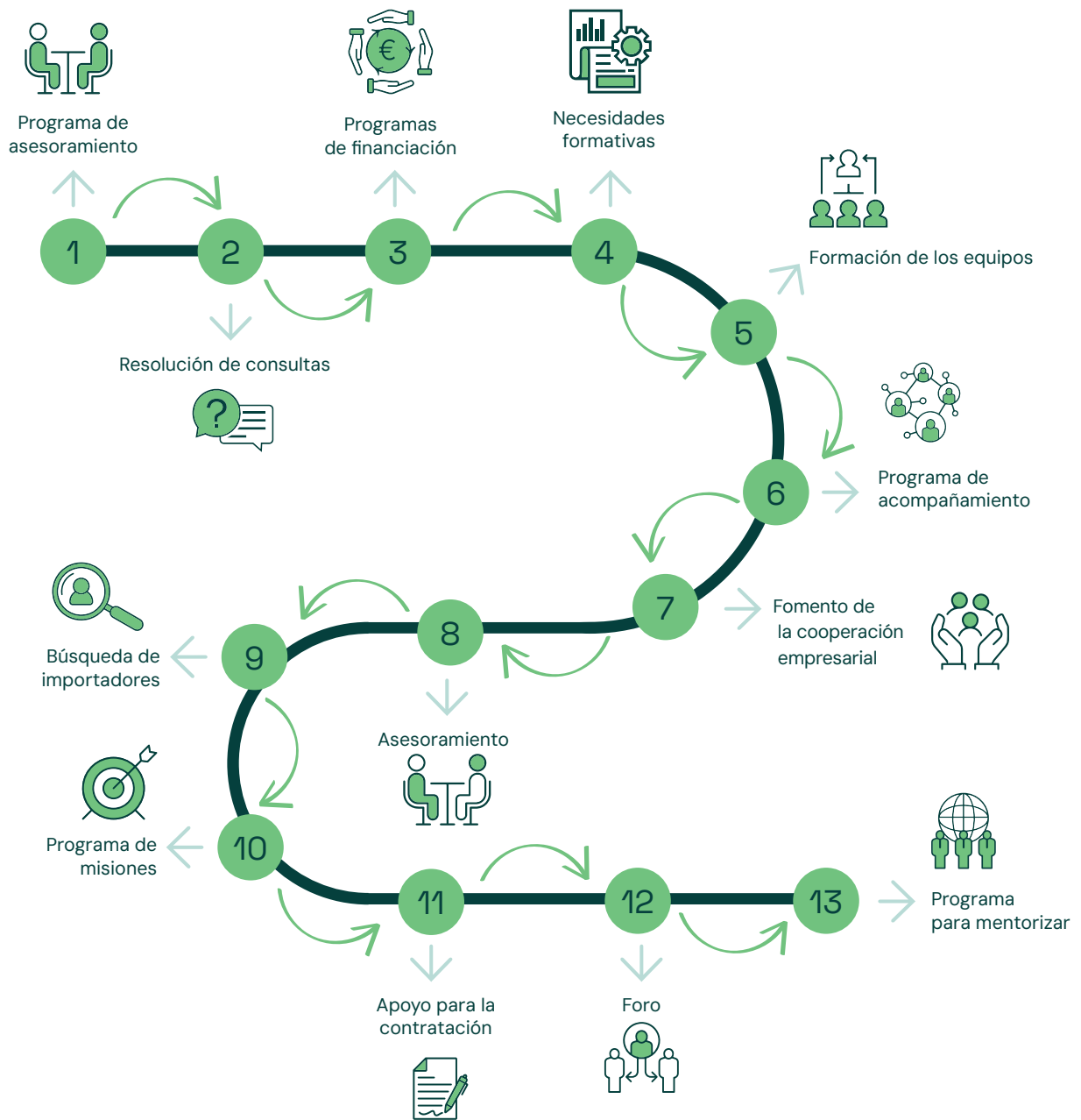
Itinerarios personalizados para empresas



3

Soy una empresa
**EXPORTADORA
REGULAR**

Pasos a seguir si soy una EMPRESA EXPORTADORA REGULAR



Los servicios serán ofrecidos por entidades diferentes, participantes en el Plan, que se detallan a continuación:

Paso 1

Programa de asesoramiento para convertirme en empresa regular (que incluye mentorizaje por parte de empresas regulares)



Paso 2

Servicio de resolución de consultas



Paso 3

Programas de financiación y ayuda a empresas



Paso 4

Servicio diagnóstico de necesidades formativas



Paso 5

Formación del equipo de la empresa en temáticas relacionadas con comercio exterior, nuevas tecnologías digitales, certificaciones, sostenibilidad, etc.



Paso 6

Programa de acompañamiento y asesoramiento para la internacionalización digital de las empresas



Paso 7

Fomento de la cooperación empresarial



Paso 8

Asesoramiento sobre propiedad intelectual e industrial para la internacionalización



Paso 9

Búsqueda de importadores y análisis de la competencia y red de aliados estratégicos



Paso 10

Programa de misiones y asistencia a ferias comerciales



Paso 11

Apoyo para la contratación de talento en el ámbito del comercio exterior



Paso 12

Foro de empresas exportadoras



Paso 13

Programa para mentorizar y acompañar a empresas exportadoras no regulares a convertirse en regulares





I PLAN DE
INTERNACIONALIZACIÓN
DE CANTABRIA
2025-2028

SODERCAN (Enterprise Europe Network)

.....

www.sodercan.es
942 290 003
internacional@gruposodercan.es

CÁMARA DE COMERCIO (Enterprise Europe Network)

.....

www.camaracantabria.com
942 318 000
internacional@camaracantabria.com

DIRECCIÓN TERRITORIAL
DE COMERCIO EN CANTABRIA

.....

www.icex.es
942 367 601 / 942 367 604
manuel.blanco@comercio.mineco.es

CEOE CANTABRIA (Enterprise Europe Network)

.....

www.ceoecantabria.es
942 365 365
info@ceoecantabria.es

ODECA (OFICINA DE
CALIDAD ALIMENTARIA)

.....

www.alimentosdecantabria.com
942 269 855
odeca@cantabria.es